



**Haut-Rhin NOVACAT 352 CROSSFLOW (CF) : Faucheuse à disques portée arrière à vis de convoyage sans conditionneur - PÖTTINGER FRANCE**

Adaptée à la récolte des céréales immatures sans conditionnement, cette faucheuse à disques de 3,5m de large est équipée d'une vis de convoyage pour regroupement d'andains. Le produit peut être déposé sur ou contre l'andain de la faucheuse frontale, la dimension obtenue est adaptable grâce à la toile d'andainage réglable. L'espace entre le lamier et la vis étant clos, le fourrage fauché est emprisonné jusqu'à la sortie intérieure, évitant ainsi toute perte. L'absence de conditionneur limite le poids, la faucheuse reste une portée arrière, avec tous ses avantages de consommation et manabilité.



**Eure-et-Loir EMIX : trémie mélangeuse anti-ilmaces et semences - TICC et DE SANGOSSE**

Emix est une trémie intermédiaire qui mélange les granulés anti-ilmaces et les semences, opération jugée souvent fastidieuse par bon nombre d'agriculteurs. Une trémie emboîtée réalise l'incorporation par gravité, respectant ainsi l'intégrité des produits. L'utilisateur n'est plus en contact direct avec les granulés. Le mélange obtenu est homogène, ce qui garantit la régularité du semis et la protection anti-ilmaces.

**Le +** Optimisation des produits, protection de l'utilisateur  
Contact : 02.37.98.31.22  
<https://www.ciblage-anti-ilmaces.fr/emix/>



**CATEGORIE DIGITAL / MULTIMEDIA**

**Paris AutoSysEI : OAD Web pour accompagner les éleveurs de ruminants vers plus d'autonomie alimentaire dans leurs élevages - Institut de l'Élevage**

L'Institut de l'élevage a développé une plateforme Web gratuite pour accompagner les éleveurs de ruminants vers plus d'autonomie alimentaire. Il s'agit d'un outil 3 en 1 pour se situer (autodiagnostic), trouver des réponses (solutions techniques documentées et adaptées) et se faire accompagner (annuaire départemental de conseillers). A partir de six données de stocks et d'achats d'aliments, AutoSysEI calcule les niveaux d'autonomie fourragère et protéique de l'exploitation. Les marges de manœuvre et d'amélioration sont immédiatement visibles.

**Le +** Analyse, centre de ressources  
Contact : 01.53.94.65.00 / <http://www.idele.fr>



d'outil pour les exploitations laitières disposant d'un atelier volailles. Il passe d'un produit à l'autre en toute simplicité. Une crose d'éléction brevetée réduit l'angle de paillage à 21°.

**Le +** Polyvalence, homogénéité du paillage  
Contact : 02.98.21.72.72 / [www.emilly.fr](http://www.emilly.fr)



**CATEGORIE FOURNITURES POUR L'ELEVAGE**

**Pur-de-Dôme DEFIFlor® : aliment complémentaire à base de probiotiques - SOLU'NATURE**

Ce probiotique est un aliment complémentaire basé sur le principe de la coculture de bactéries et de levures, inspiré de la fabrication ancienne de grains de Kéfir. Administré dans les premières heures de vie à de multiples espèces, il aide l'animal à développer une flore bénéfique. Premier dossier probiotique examiné par le Jury des Sommets d'Or, DEFIFlor® s'appuie sur des expérimentations menées notamment par Vetagro Sup et les Universités de Clermont-Auvergne et de Lyon. Dans le cadre de la réduction de l'usage systématique des antibiotiques, les probiotiques constituent une alternative encourageante.

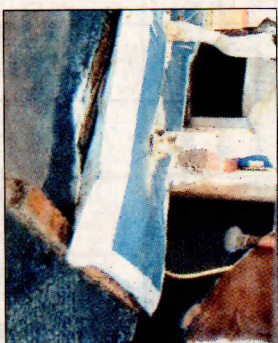
**Le +** Prévention, santé animale  
Contact : 04.73.86.74.58



**Ille-et-Vilaine MS AutoHoffClean : matelas pédiluve - SCHIPPERS France SARL**

Le produit MS AutoHoffClean associe un matelas pédiluve à un produit lavant et un désinfectant. Le matelas est placé en sortie de traite, il est maintenu sous pression de liquide par une pompe. Le produit ne sort du matelas que sous l'effet d'une charge (passage du pied) et baigne l'ensemble des ongles. La surface supérieure du matelas ne réabsorbe pas le produit. Il s'agit d'une nouvelle approche dans la lutte contre les dermatites digitées (mortellario) par un soin automatique des ongles et la désinfection des sols.

**Le +** Diminution des boîtes  
Contact : 02.99.61.40.40 / [www.schippers.fr](http://www.schippers.fr)



**Rhône AQUA : Hydro-réacteur pour semences d'enherbement et couvert végétal - GRAINES LORAS SA**

AQUA est un hydro-réacteur. Connue dans d'autres applications, ce produit est amalgamé aux semences d'enherbement et couverts végétaux, il améliore la réserve en eau facilement utilisable (RFU) du sol. Les granulés hydro-absorbants ont des propriétés d'absorption-stockage-restitution considérables (2 à 400 fois le poids en eau). En situations sèches, la régulation de l'humidité dans le sol est profitable à la germination et à la levée.

**Le +** Adaptation au changement climatique, optimisation de la ressource en eau  
Contact : 04.78.48.02.40 [www.grainesloras.com](http://www.grainesloras.com)

