

## Nouvelle protection des semences de Maïs

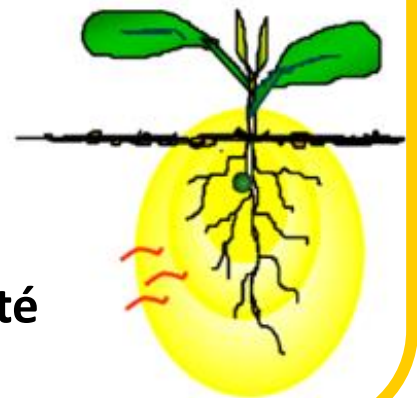
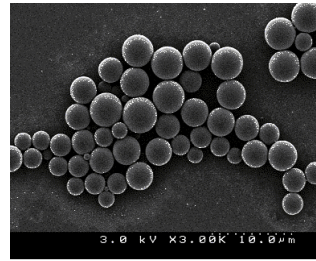


### CARTE D'IDENTITÉ

- Téflothrine 200g/l : matière active de la famille des Pyréthriinoïdes
- Autorisé contre les **taupins**, la **chrysomèle**, la **scutigérelle**
- Employé également en betterave, céréales et chicorées
- Homologué sur maïs en Italie, Hongrie, Roumanie, Serbie, Russie...

### MODE D'ACTION

- Formulation micro-encapsulée, libération progressive de la matière active autour de la semence
- Action de **contact** et **vapeur** sur les insectes
- Pas d'activité systémique, confère au produit une **excellente sélectivité**



### RECOMMANDATIONS D'EMPLOI

- Pour une efficacité optimale, la **profondeur** de semis recommandée est de **3-4 cm**
- TAUPINS :
  - Faible pression : Force 20 CS solo
  - Pression moyenne à forte : Force 20 CS + Micro-Granulés
- CHRYSOMELE et SCUTIGERELLE : Force 20 CS solo + mesures agronomiques

### CONDITIONS D'EMPLOI

- Pendant le chargement et le nettoyage du semoir :



- Pendant le semis



La manipulation des semences protégées avec Force 20CS peut causer une sensibilité transitoire de la peau (démangeaisons, picotements, sensation de brûlure ou engourdissement de la peau exposée), appelée SFS (Sensation Faciale Subjective). Ces effets sont désagréables, mais transitoires et non dangereux.