

ZOOM DS0610C

GRAIN – INDICE 340

LA RÉGULARITÉ À TOUTE ÉPREUVE !

« Commercialisé depuis 2 ans, DS0610C a su démontrer ses atouts en termes de productivité, sécurité et régularité. En 2014, cet hybride de début de groupe C2 ne s'est pas contenté de confirmer ses excellents résultats de 2013 mais les a surpassés. Sa rusticité des plus remarquables y est pour beaucoup. »

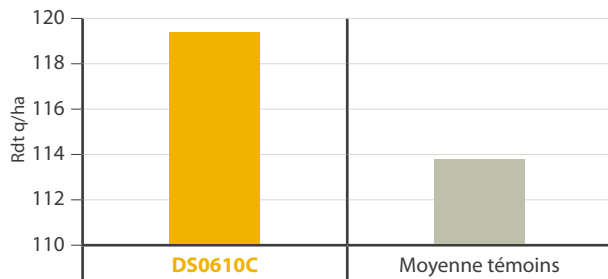
Dominique Habig, Expert Semences Maïs



- ✓ TRÈS BONNE VIGEUR DE DÉPART
- ✓ TRÈS RÉSISTANT AUX STRESS
- ✓ QUALITÉ SANITAIRE IRRÉPROCHABLE
- ✓ PRÉCOCITÉ DE DÉBUT DE GROUPE

UNE RUSTICITÉ EXEMPLAIRE

Performances en conditions limitantes



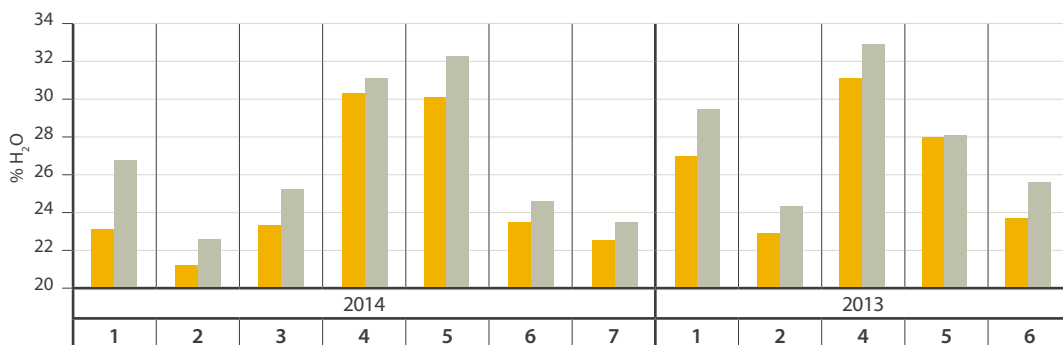
	Rdt q/ha	% H ₂ O
DS0610C	119,4	30,2
Moyenne témoins	113,8	29,8

Source : Réseau interne DE SANGOSSE 2013 – 5 essais



TOUJOURS PLUS PRÉCOCE QUE LE TÉMOIN DE MARCHÉ

% d'humidité à la récolte

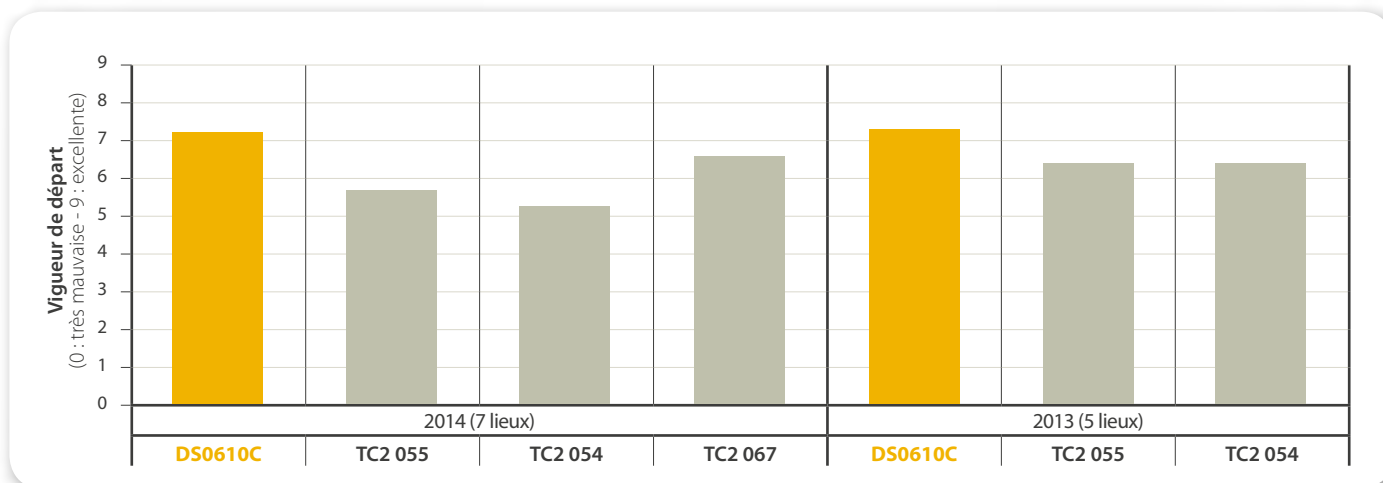


■ DS0610C ■ TC2 054

Lieux	
1	BRUX (86)
2	POUILLE (41)
3	PIERRE DE BRESSE (71)
4	ENGENVILLE (45)
5	FESSENHEIM (68)
6	VARENNES SUR ALLIER (03)
7	MISERIEUX (01)

UNE VIGUEUR DE DÉPART NETTEMENT SUPÉRIEURE AUX TÉMOINS

Comportement agronomique



DES PERFORMANCES ÉLEVÉES ET RÉGULIÈRES

Très bien inscrit au catalogue français (CTPS) en 2013, **DS0610C a confirmé en 2014 son haut niveau de potentiel dans les essais distributeurs et également dans les parcelles agriculteurs.**

LES UTILISATEURS DE DS0610C NOUS DONNENT LEUR AVIS

En 2014, de nombreux distributeurs qui ont testé DS0610C nous ont fait part de leur satisfaction.

Commentaires de Responsables Techniques :

"0% de tige creuse à la récolte, la meilleure de toutes"
"1^{er} en 2013, 2^{ème} en 2014 DS0610C est vraiment stable"
"Aucune trace de fusariose épi"
"Tous nos agriculteurs sont ravis"

Commentaires de Technico-Commerciaux :

"Très belle fécondation d'épis"
"S'adapte bien à tous types de sol"
"Régulier, aussi bien en irrigué qu'en culture sèche, c'est un bel hybride"
"Couvre vite l'inter-rang, a une belle densité de feuilles."

CONSEILS CULTURE DE DS0610C

Si vous cherchez une variété avec un profil agronomique solide et une rusticité remarquable, alors DS0610C est faite pour vous.

Sa très bonne adaptation aux différents stress permet à DS0610C d'exprimer un bon rendement quelles que soient les conditions de culture. Sa très bonne vigueur de départ et sa couverture foliaire lui confèrent une installation rapide. Depuis 2 ans, DS0610C confirme un potentiel de rendement grain élevé grâce à une régularité exemplaire. Soulignons également son bon gabarit et son excellent stay green qui en font une variété adaptée au créneau fourrage.