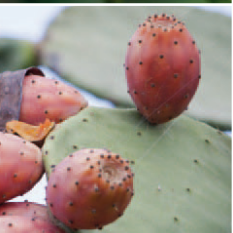




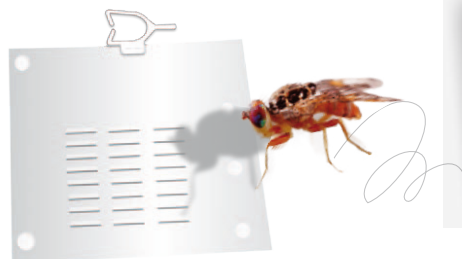
attraction fatale



MagnetTM MED

**Le nouveau piège
contre la mouche méditerranéenne**

**attractivité 6 mois
longue durée**



Homologué sur :
Pêche Kiwi
Pomme Figue de
Agrumes Barbarie
Cerise Vigne



La protection est dans notre nature



www.desangosse.fr

PRODUITS POUR LES PROFESSIONNELS : UTILISEZ LES PRODUITS PHYTOPHARMACEUTIQUES AVEC PRÉCAUTION. AVANT TOUTE UTILISATION, LISEZ L'ÉTIQUETTE ET LES INFORMATIONS CONCERNANT LE PRODUIT.



MAGNET™ MED

Le nouveau piège contre la mouche méditerranéenne des fruits

Un piège rapide et simple à utiliser avec une action longue durée (6 mois)

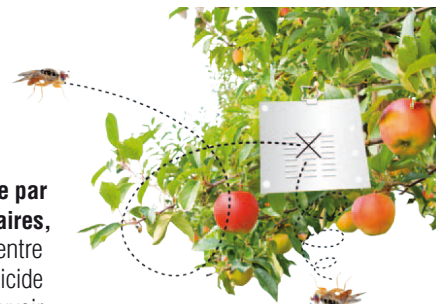
Composition

Magnet™MED est un piège insecticide à usage unique, composé d'une plaque et d'une accroche intégrée spécialement conçue pour être fixée facilement aux branches d'arbres. Les pièges contiennent des attractifs alimentaires, et leur surface est recouverte d'un insecticide.

- **Attractifs alimentaires :** acétate d'ammoniaque, chlorhydrate de triméthylamine et putrescine.
- **Substance active :** deltaméthrine 0,01 g/piège.

Mode d'action

La mouche est attirée par les attractifs alimentaires, se pose sur le piège, entre en contact avec l'insecticide puis meurt avant de pouvoir pondre dans un fruit.



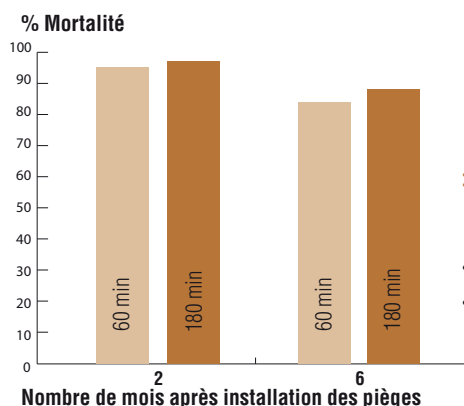
Ses atouts

- **Rapide** et facile à poser.
- Durée d'**action longue** : 6 mois.
- À usage unique.
- **Peu volumineux** : transport et stockage facilités.
- Utilisable en **Agriculture Biologique**.



Efficacité prouvée

Mortalité mesurée tous les 30 jours pendant 6 mois, après une exposition de 60 et 180 minutes des mouches aux pièges Magnet™MED.



Essai sur pêche
«Centro de ecologia Quimica Agricola», UPV, 2011 Espagne.

> **90% de mortalité 120 jours après la pose.**

- **Effet Choc**
- **Durée d'action 6 mois**

Installation des pièges

- **Placer le piège Magnet™ MED dans la moitié supérieure de l'arbre** (entre 1 m et 2 m du sol), **face au soleil**. Faire en sorte qu'il ne touche pas les fruits avec le vent.
- Choisir des branches suffisamment solides, qui ne seront pas élaguées avant la fin de la saison.
- Les pièges doivent être mis en place 2 mois avant le début de la récolte pour **les pommes et agrumes** ; au minimum 15 jours avant le début présumé du premier vol **pour la pêche**.

- **Particularité** : un piège suffit à couvrir la saison entière et fournit jusqu'à 6 mois de rémanence. Les pièges continuent d'abaisser les populations, même après récolte, si la mouche est encore active.
- **Nombre de pièges/ha** : 50 à 75 pièges à adapter selon la sensibilité du verger et la pression du ravageur dans la zone à protéger. Les cultures sont plus ou moins attractives vis-à-vis de *Ceratitis capitata* (en général, les fruits à noyaux sont davantage soumis à de fortes attaques). Sur les zones les plus touchées en bordures de verger, renforcer la densité des pièges.
- **Temps nécessaire à l'installation** : 30 minutes/ha pour 50 pièges.



Les pièges Magnet™ MED et leurs emballages sont collectés par la filière ADIVALOR. Se rapprocher des distributeurs partenaires ADIVALOR pour connaître la marche à suivre.



Magnet™ MED est un produit fabriqué par Sutterra **Sutterra®**

Magnet™ MED : AMM : n°2140091 - Composition : attractifs alimentaires : acétate d'ammoniaque, chlorhydrate de triméthylamine et putrescine + substance active : deltaméthrine 0,01 g/piège
Classement : Attention, H315, H319, H335, H400, H410.

DE SANGOSSE - Bonnel - CS 10005 - 47480 Pont-du-Casse - Tél. 05 53 69 36 30 - Fax 05 53 66 30 65 - www.desangosse.fr

Agrément n°AQ01561 pour la distribution de produits phytopharmaceutiques à usage professionnel. S.A.S. au capital de 9 828 225 euros
300 163 896 RCS Agen - n° TVA intracommunautaire FR 57 300 163 896

DE SANGOSSE

