



UN PROCESS NOVATEUR POUR UNE APPÉTENCE UNIQUE SUR LE MARCHÉ



ACTION RAPIDE



EFFICACITÉ PROUVÉE



FABRIQUÉ
EN FRANCE

Découvrez
LE PROCESS
en vidéo



Le processus de fabrication de
LIPHATECH

FORTE APPÉTENCE

Un blé unique sur le marché soigneusement calibré et préparé avant d'être turbo imprégné afin d'optimiser son efficacité.

EFFICACE SUR RATS ET AUSSI SUR SOURIS

Polyvalence grâce à la préparation du grain avant turbo imprégnation



TOUS LIEUX

PAS DE PERTE DE PRODUIT

Taux de germination proche de 0%
Taux de poussière < 0,1%

LA SOLUTION POUR LUTTER

- ▶ Contre les Rats (Surmulots) et les Souris
- ▶ A l'intérieur et autour des bâtiments
- ▶ Sur des sites avec une forte compétition alimentaire de type céréales

LES PRODUITS



RÉFÉRENCE	CONDITIONNEMENT	GENCOD	PEREMPTION	PAL
80005294	Seau de 6 Kg	3495694012946	4 ans et 7 mois	112 seaux
80005532	Sac de 10 kg	3495694015329	4 ans et 7 mois	56 sacs



Utilisation obligatoire en POSTE D'APPÂTAGE

PRODUIT RÉSERVÉ AUX PROFESSIONNELS

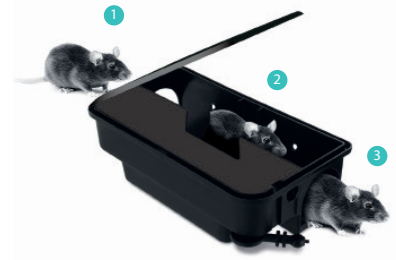
CONSEILS - BONNES PRATIQUES



▶ AVANT LE TRAITEMENT : rendre inaccessibles les sources de nourriture

▶ MISE EN PLACE DU TRAITEMENT

- Bien lire les indications et instructions sur les étiquettes du produit avant utilisation
- Placer les appâts dans des **postes d'appâtage sécurisés**
- Ne pas poser le poste d'appâtage dans un angle afin que le rongeur puisse toujours voir la sortie.
- Positionner les postes d'appâtage au **plus près des indices de présences** (crottes, traces de passage...)



- 1 Le rongeur entre dans le poste d'appâtage.
- 2 Il consomme l'appât.
- 3 Il ressort et succombe 4 à 10 jours plus tard.

-  • Faire « **une ceinture de protection** » avec les postes, autour des bâtiments pour éviter que les rongeurs pénètrent à l'intérieur.

▶ SUIVI DU TRAITEMENT

- Inspecter les postes d'appâtage au minimum tous les 2 à 3 jours si présence de souris et tous les 5 à 7 jours si présence de rats après le début du traitement, puis une fois par semaine tant que les appâts sont consommés.
- Recharger les postes d'appâtage avec la quantité d'appâts nécessaire dans le respect des doses d'emploi autorisées.

-  • Il est primordial de veiller à la **disponibilité de l'appât** (le bon produit à la bonne dose au bon endroit) de façon à cibler toute la population.

▶ VIGILANCE ET OBSERVATION POUR EVITER TOUTE NOUVELLE INFESTATION

- Eliminer les refuges, couper les végétaux sur une largeur d'un mètre autour des bâtiments, tailler les arbres
- Enlever tout ce qui peut servir d'abri potentiel
- Faire les travaux nécessaires pour empêcher l'entrée et l'installation des rongeurs



 [Retrouvez tous nos tutos et vidéos sur BIAGRO.FR](https://www.youtube.com/watch?v=...)

MENTIONS RÉGLEMENTAIRES :

Nom homologué : FRAP[®] GRAIN'TECH[®] - AMM N°FR-2012-0504 - Diféthialone à 25mg/kg - N° CAS 104653-34-1. CLASSEMENT : Toxicité spécifique pour certains organismes cibles. Exposition répétée (catégorie 2), Danger pour le milieu aquatique - Toxicité chronique (catégorie 3) PRODUITS RODONTICIDES. Utilisez les produits biocides avec précaution. Avant toute utilisation, lisez l'étiquette et les informations concernant le produit. Avant toute utilisation, assurez-vous que celle-ci est indispensable, notamment dans les lieux fréquentés par le grand public. Privilégiez chaque fois que possible les méthodes alternatives et les produits présentant le risque le plus faible pour la santé humaine et animale et pour l'environnement.