



LA FORMULATION LA PLUS COMPÉTITIVE EN MILIEU RURAL



MELANGE DE FLOCONS D'AVOINE EXTRA



EFFICACITÉ PROUVÉE



FABRIQUÉ EN FRANCE

Découvrez
LE PROCESSUS
en vidéo



Le processus de fabrication de
LIPHATECH

EXCELLENTE APPÉTENCE

Un mélange unique à base de flocons d'avoine Extra, enrichis en maïs et tournesol pour maximiser la consommation. L'appétence de la céréale est renforcée grâce à une préparation spécifique de l'avoine.



EFFICACE SUR RAT NOIR

LIEUX SECS

LA SOLUTION POUR LUTTER

- ▶ Contre les Rats (Rat noirs et Surmulot) et Souris
- ▶ A l'intérieur et autour des bâtiments
- ▶ Sur les sites très infestés avec forte compétition alimentaire multi céréales : élevage (avicoles, porcins, caprins...), les stockages en grains

LES PRODUITS



RÉFÉRENCE	CONDITIONNEMENT	GENCOD	PEREMPTION	PAL
80005293	Seau de 5 kg	3495694012939	2 ans	80 seaux
80005158	Sac de 10 Kg	3495694011581	2 ans	56 sacs



Utilisation obligatoire en POSTE D'APPÂTAGE

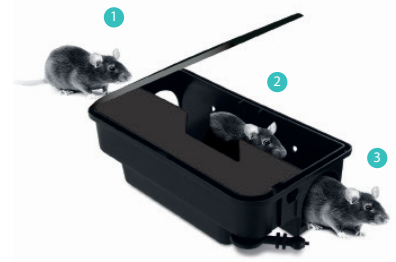
CONSEILS - BONNES PRATIQUES



▶ AVANT LE TRAITEMENT : rendre inaccessibles les sources de nourriture

▶ MISE EN PLACE DU TRAITEMENT

- Bien lire les indications et instructions sur les étiquettes du produit avant utilisation
- Placer les appâts dans des **postes d'appâtage sécurisés**
- Ne pas poser le poste d'appâtage dans un angle afin que le rongeur puisse toujours voir la sortie.
- Positionner les postes d'appâtage au **plus près des indices de présences** (crottes, traces de passage...)



- 1 Le rongeur entre dans le poste d'appâtage.
- 2 Il consomme l'appât.
- 3 Il ressort et succombe 4 à 10 jours plus tard.

-  • Faire « **une ceinture de protection** » avec les postes, autour des bâtiments pour éviter que les rongeurs pénètrent à l'intérieur.

▶ SUIVI DU TRAITEMENT

- Inspecter les postes d'appâtage au minimum tous les 2 à 3 jours si présence de souris et tous les 5 à 7 jours si présence de rats après le début du traitement, puis une fois par semaine tant que les appâts sont consommés.
- Recharger les postes d'appâtage avec la quantité d'appâts nécessaire dans le respect des doses d'emploi autorisées.

-  • Il est primordial de veiller à la **disponibilité de l'appât** (le bon produit à la bonne dose au bon endroit) de façon à cibler toute la population.

▶ VIGILANCE ET OBSERVATION POUR EVITER TOUTE NOUVELLE INFESTATION

- Eliminer les refuges, couper les végétaux sur une largeur d'un mètre autour des bâtiments, tailler les arbres
- Enlever tout ce qui peut servir d'abri potentiel
- Faire les travaux nécessaires pour empêcher l'entrée et l'installation des rongeurs



 Retrouvez tous nos tutos et vidéos sur [BIAGRO.FR](https://www.biagro.fr)

MENTIONS RÉGLEMENTAIRES :

Nom homologué : FRAP® MULTI MIX - AMM N°FR-2016-0008 - Diféthialone à 25mg/kg - N° CAS 104653-34-1. CLASSEMENT : Toxicité spécifique pour certains organes cibles. Exposition répétée (catégorie 2), Danger pour le milieu aquatique - Toxicité chronique (catégorie 3) PRODUITS RODONTICIDES. Utilisez les produits biocides avec précaution. Avant toute utilisation, lisez l'étiquette et les informations concernant le produit. Avant toute utilisation, assurez-vous que celle-ci est indispensable, notamment dans les lieux fréquentés par le grand public. Privilégiez chaque fois que possible les méthodes alternatives et les produits présentant le risque le plus faible pour la santé humaine et animale et pour l'environnement.