

Numéro d'AMM	2190265
Formulation	Granulés solubles dans l'eau (SG)
Composition	Bicarbonate de potassium 85% Co-formulants 15%
Dose homologuée	5 kg/ha
Nombre d'applications	2 applications / ha / an
Classement	Exempt
Zone non traitée	5 mètres des points d'eau
Distance de sécurité riverain	3 mètres des habitations
Délai de réentrée	6 heures

ECHIQUIER® - Hydrogénocarbonate de potassium 850 g/kg - AMM N°2190265 - © Marque déposée et détenteur de l'AMM : DE SANGOSSE P262 Éviter le contact avec les yeux, la peau ou les vêtements. P280 Porter des gants et des vêtements de protection. P501 Éliminer le contenu/le récipient conformément aux réglementations locales/nationales SP1 Ne pas polluer l'eau avec le produit ou son emballage. (Ne pas nettoyer le matériel d'application près des eaux de surface/Éviter la contamination via les systèmes d'évacuation des eaux à partir des cours de ferme ou des routes). SPe3 Pour protéger les organismes aquatiques, respecter une zone non traitée de 5 mètres par rapport aux points d'eau DE SANGOSSE S.A.S. au capital de 9 828 225 Euros - 300 163 896 RCS Agen - N° TVA intracommunautaire : FR 57 300 163 896 Bonnel - CS10005 - 47480 Pont Du Casse (France) - Tél. : 05 53 69 36 30 - Fax : 05 53 66 30 65 - Agrément n° AQ01561 pour la distribution de produits phytopharmaceutiques à usage professionnel.
Juillet 2020 - Consulter le site www.desangosse.fr - Création : BMV COMMUNICATION / Crédits photo : Gettyimages - De Sangosse

EUH401 - Respectez les instructions d'utilisation pour éviter les risques pour la santé humaine et l'environnement

**PRODUITS POUR LES PROFESSIONNELS : UTILISEZ LES PRODUITS PHYTOPHARMACEUTIQUES AVEC PRÉCAUTION.
AVANT TOUTE UTILISATION, LISEZ L'ÉTIQUETTE ET LES INFORMATIONS CONCERNANT LE PRODUIT.**

CONTRE LA FUSARIOSE

NE FAITES PLUS CAVALIER SEUL

ÉCHIQUIER

Echiquier® est un fongicide innovant à base de bicarbonate de potassium. Biocontrôle et autorisé en agriculture biologique, non classé, Echiquier® présente un profil unique pour lutter contre la fusariose sur blés, triticales et épeautre.

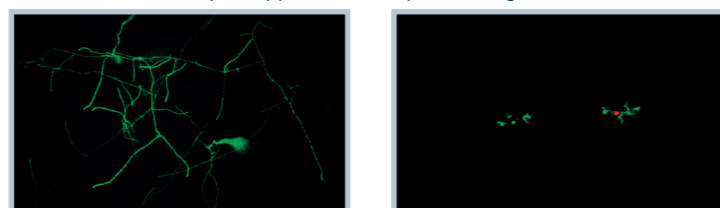
Formulation	Granulés solubles dans l'eau (SG)
Composition	Bicarbonate de potassium 85% Co-formulants 15%
Dose pratique	1 kg/ha Une à deux applications à la floraison
Cultures cibles	Blé tendre, blé dur ; Epeautre ; Triticale
Mode d'action	Contact
NON Classé	

UN MODE D'ACTION UNIQUE POUR **UNE EFFICACITÉ SUR TOUS LES STADES DU PATHOGÈNE**

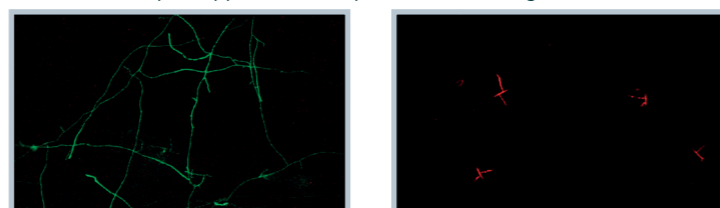
Visualisation de l'action d'Echiquier® sur *Fusarium graminearum* :

Fusarium non traité Fusarium traité Echiquier®

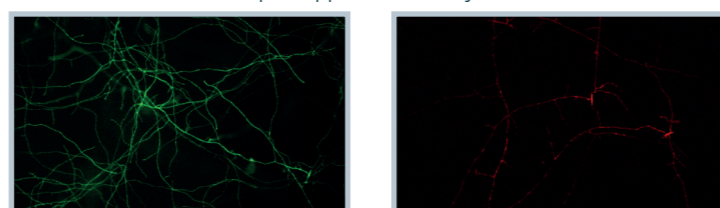
24h après application sur spores non germées



24h après application sur spores en cours de germination



24h après application sur mycélium



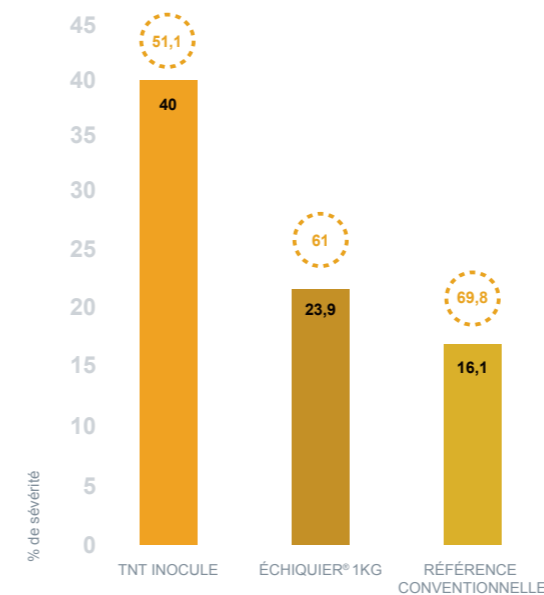
La coloration verte indique des zones « vivantes »
La coloration rouge indique des cellules mortes

Echiquier® agit par contact,

- en perturbant le pH dans l'environnement du pathogène, il empêche le bon fonctionnement des enzymes du champignon
- en augmentant la pression osmotique, il déshydrate les spores et mycélium des pathogènes.

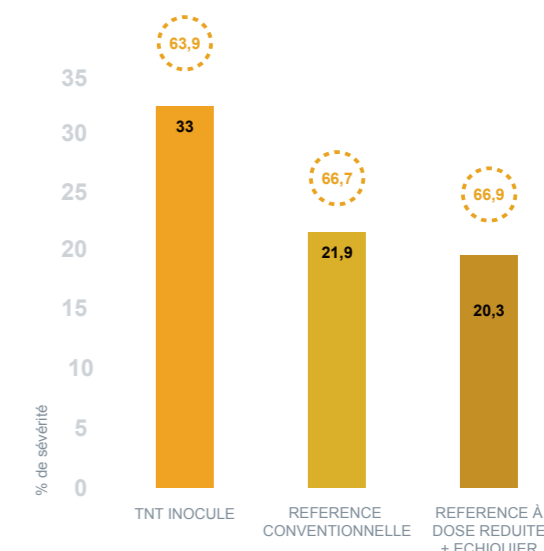
Son action multisite permet de contrôler tous les stades des champignons pathogènes, de la spore au mycélium.

Echiquier® seul dès 1kg/ha est efficace contre la fusariose



Synthèse 13 données - 2016 & 2018

Echiquier® associé à un partenaire est aussi efficace que la référence conventionnelle



Synthèse 4 données - 2016 & 2018

■ Sévérité en % ○ Rendement en quintaux

ECHIQUIER® EST SIMPLE D'UTILISATION

Echiquier® est préconisé à 1 kg/ha en association avec un partenaire fongicide pour lutter contre le complexe de maladies de fin de cycle (fusarioses / septoriose / rouilles). Selon la pression maladies (fusariose ou maladies foliaires), la dose du partenaire pourra être ajustée



Echiquier® 1 kg /ha + Fongicide partenaire

Stades BBCH 61 à BBCH77
Traiter dès le début de la floraison des céréales

Une seconde application d'Echiquier® peut être réalisée en cas de forte pression fusariose. Echiquier® peut être utilisé pour **contrôler la fusariose en agriculture biologique** : **une à deux applications** sont conseillées pour encadrer la floraison.