

## # CLÉ N°1

### CHOISIR DES VARIÉTÉS TOLÉRANTES À LA VERSE

**POURQUOI ?** La **tolérance variétale** est le **levier n°1** : sur blé tendre, des notes  $\geq 6,5$  permettent souvent l'**impasse régulateur** (selon contexte). L'orge est globalement plus sensible et requiert plus souvent une régulation. Si le débouché brassicole restreint le choix variétal, en orge fourragère des variétés tolérantes sont disponibles.

#### COMMENT ?

- Intégrer la **note "verse"** dans le choix (au même niveau que maladies/qualités).
- Éviter les variétés les plus sensibles en **situations à potentiel élevé ou sols riches**.
- Sur orge : **privilégier** les profils les plus tolérants et **anticiper** la régulation.

# 5 Clés

## POUR RÉUSSIR VOTRE

## LUTTE CONTRE LA VERSE DES CÉRÉALES



Par Marie AUBELÉ  
Experte, Chef Marché Grandes Cultures

## # CLÉ N°2

### PILOTER L'ITINÉRAIRE CULTURAL POUR DIMINUER LE RISQUE À LA SOURCE

**POURQUOI ?** La verse physiologique est d'abord la conséquence d'un **couvert trop dense et/ou trop allongé**, favorisé par l'**azote précoce** et la **météo à la montaison**. Agir en amont limite le besoin de régulation.

#### COMMENT ?

- **Densité de semis maîtrisée** : évitez les peuplements excessifs qui affinent les pailles.
- **Azote fractionné** : limitez les **apports massifs précoces** (favorisent l'allongement des entre nœuds).
- **Date de semis** : ajuster pour éviter des biomasses trop vigoureuses en sortie d'hiver



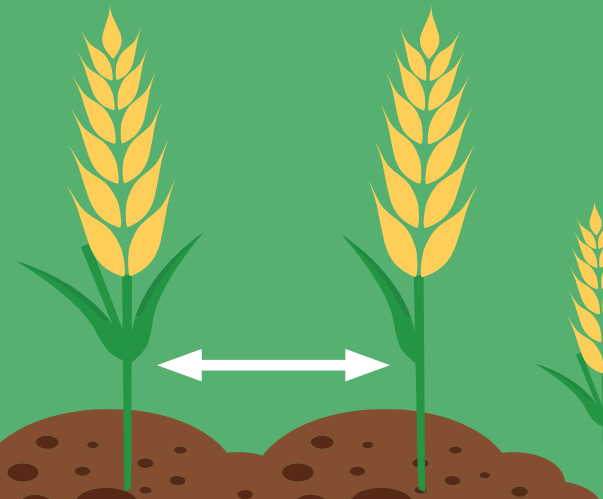
## # CLÉ N°3

### DIAGNOSTIQUER LE RISQUE À LA PARCELLE

**POURQUOI ?** La **résistance mécanique** des entre nœuds bas se **construit entre épi 1 cm et 1-2 nœuds**. C'est là que se joue une bonne partie du risque de verse.

#### COMMENT ?

- **Observer** densité/tallage, vigueur, excès d'azote.
- **Cartographier** les zones à risque (fonds humides, tassements).
- **Raisonner** la régulation **au cas par cas** à partir de **début montaison**.



## # CLÉ N°4

### UTILISER UN RÉGULATEUR QUI SÉCURISE LE RENDEMENT

**POURQUOI ?** En situation à risque (biomasses fortes, variétés sensibles, orge), la régulation **évite des pertes pouvant atteindre 15-30 q/ha** en verse précoce et **préserve la qualité** (PS, Hagberg).

#### COMMENT ?

- **Choisir** un régulateur **régulier** et **sélectif** avec **plage d'utilisation large**.
- **Respecter** les doses **préconisées selon le risque verse**
- Sur orge : être **exigeant** sur les conditions & le suivi (espèce plus sensible).

DANS CE CONTEXTE, **ORFÈVRE® EST LE PARTENAIRE EFFICACITÉ POUR LES CÉRÉALIERS**

#### POURQUOI ?

- **Formulation OD brevetée : couverture + pénétration optimisée = régularité et efficacité anti verse.**
- **Performance terrain** : excellente résistance à la verse, **même en années difficiles** (ex. 2023).
- **Sélectivité élevée = rendements préservés.**
- **92 % des utilisateurs prêts à recommander** (étude ADquation).

#### COMMENT L'UTILISER ?

- **Stade idéal : 1-2 nœuds ; possible de fin tallage → dernière feuille** (souplesse de positionnement).
- **Fenêtre météo large** : application possible dès **2°C** et jusqu'à **25°C** (viser conditions "poussantes").
- **Dose AMM unique sur céréales**, avec une dose-pivot autour de 1L : **se référer à l'étiquette** (AMM n° 2200756)

## # CLÉ N°5

### VISER LA BONNE FENÊTRE MÉTÉO

#### POURQUOI ?

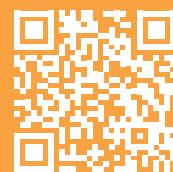
Les **conditions d'application** conditionnent la **régularité** et la **sélectivité** des régulateurs : **temps poussant, bonne luminosité, pas de gel ni fortes amplitudes, cultures non stressées.**

#### COMMENT ?

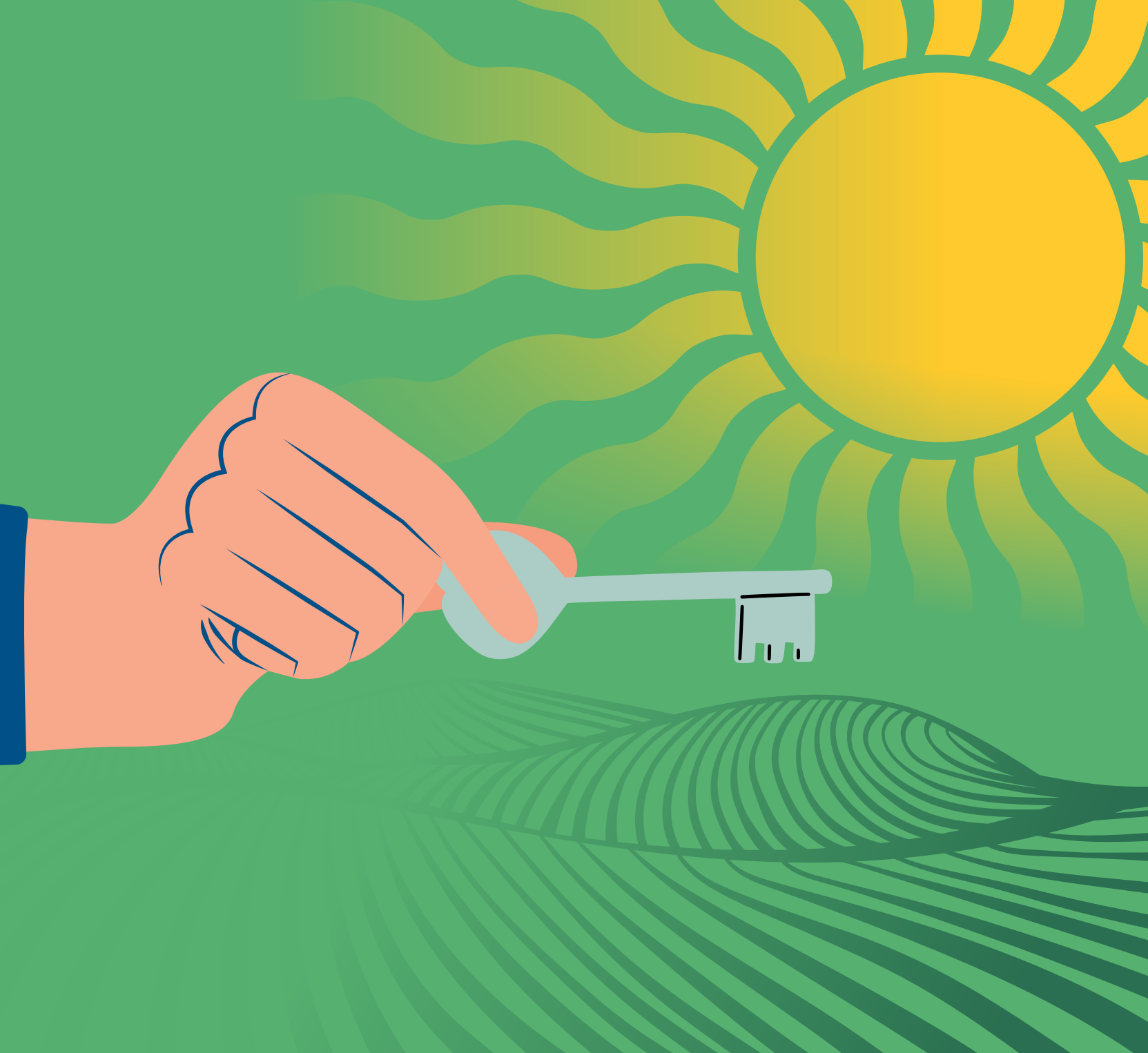
- **Respectez les conditions** indiquées sur l'étiquette du régulateur choisi (températures, mélanges...) Chaque produit a ses spécificités.
- **Éviter** : carence azotée, stress hydrique, excès d'eau, amplitudes > 15-20 °C.
- **Mélanges** : prudence selon le produit.

### ORFÈVRE® + RÉGUL'O TOP : VISEZ JUSTE POUR MAÎTRISER LA VERSE

REGUL'O TOP®: déterminez **la meilleure fenêtre d'application** de votre régulateur **ORFÈVRE®** en intégrant **stade + météo locale**.



UTILISER  
REGUL'O TOP



**EUH401 : Respectez les instructions d'utilisation pour éviter les risques pour la santé humaine et l'environnement.**

**ORFEVRE®** – AMM N°2200756 – Prohexadione-calcium 50 g/L - © Marque déposée et détenteur de l'AMM: DE SANGOSSE P280: Porter des gants de protection/des vêtements de protection. P270: Ne pas manger, boire ou fumer en manipulant ce produit. P273: Éviter le rejet dans l'environnement. P501: Éliminer le contenu/le récipient conformément à la réglementation en vigueur. SP1: Ne pas polluer l'eau avec le produit ou son emballage. Ne pas nettoyer le matériel d'application près des eaux de surface. Éviter la contamination via les systèmes d'évacuation des eaux à partir des cours de ferme ou des routes. SPe3: Pour protéger les organismes aquatiques respecter une zone non traitée de 5 mètres par rapport aux points d'eau  
**DE SANGOSSE S.A.S.** au capital de 8 347 208 Euros – 300 163 896 RCS Agen - N° TVA intracommunautaire : FR 57 300 163 896 Bonnel - CS1 0005 - 47480 Pont Du Casse (France) – Tél. : 05 53 69 36 30 - Agrément n° A001561 pour la distribution de produits phytopharmaceutiques à usage professionnel. Février 2026 – Annule et remplace toute version préalable. Consulter le site [www.desangosse.fr](http://www.desangosse.fr)

Pour les usages autorisés, doses, conditions et restrictions d'emploi : se référer à l'étiquette du produit et respecter strictement les préconisations. Avant toute utilisation, assurez-vous que celle-ci est indispensable. Privilégiez chaque fois que possible les méthodes alternatives et les produits présentant le risque le plus faible pour la santé humaine et animale et pour l'environnement, conformément aux principes de la protection intégrée. Consultez <http://agriculture.gouv.fr/ecophyto>

**DE SANGOSSE**  
by DSG

#PositiveProduction®

**PRODUITS POUR LES PROFESSIONNELS : UTILISEZ LES PRODUITS PHYTOPHARMACEUTIQUES ET LES ADJUVANTS AVEC PRÉCAUTION. AVANT TOUTE UTILISATION, LISEZ L'ÉTIQUETTE ET LES INFORMATIONS CONCERNANT LE PRODUIT.**