



## # CLÉ N°1

### RAISONNER LA STRATÉGIE EN FONCTION DE LA FLORE ATTENDUE

**POURQUOI ?** Le maïs est très sensible à la concurrence des adventices dès le semis, et la nuisibilité peut entraîner des pertes importantes de rendement, notamment en cas de forte pression en graminées estivales (panics, sétaires, digitales) ou en dicotylédones difficiles (renouées, daturas, mercuriales).

#### COMMENT ?

**Identifier précisément** les adventices présentes et leur stade pour adapter le choix des herbicides et des passages.

**Différencier les stratégies** selon la pression :

- En forte présence de graminées : programmes pré + post indispensables.
- En flore simple ou peu de graminées : prélevée ou post précoce suffisent.

# 6 Clés

## POUR RÉUSSIR VOTRE DÉSHERBAGE MAÏS



Par Frédéric PAGÈS  
Chef Marché Adjuvants - Expert en qualité de pulvérisation

## # CLÉ N°2

### SÉCURISER LA PRÉLEVÉE POUR MIEUX CONTRÔLER LES LEVÉES ÉCHELONNÉES

**POURQUOI ?** La prélevée reste un pilier du désherbage maïs : elle permet de maîtriser les premières levées, d'éviter la concurrence initiale, et d'assurer une base de contrôle homogène.

#### COMMENT ?

- **Intervenir juste après le semis**, lorsque le sol est suffisamment rappuyé et humide pour activer les herbicides racinaires.
- **Mobiliser des produits racinaires adaptés** (isoxaflutole, pendiméthaline, DMTA-p selon pression ciblée).
- **Surveiller les relevées** pour déclencher un rattrapage dès les premières sorties des jeunes graminées.



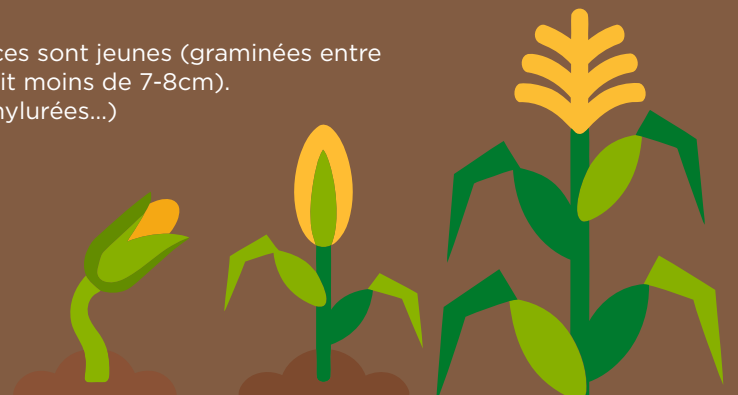
## # CLÉ N°3

### OPTIMISER LA POST LEVÉE POUR MIEUX GÉRER LES LEVÉES TARDIVES

**POURQUOI ?** Les levées sont souvent échelonnées, surtout avec les graminées estivales. Une post levée précoce, combinant herbicide foliaire et racinaire, améliore l'efficacité globale et limite la pression sur les applications tardives.

#### COMMENT ?

- **Intervenir tôt**, entre 2 et 4 feuilles du maïs lorsque les adventices sont jeunes (graminées entre 1 et 3 feuilles, dicotylédones inférieures à 3 paires de feuilles soit moins de 7-8cm).
- **Associer modes d'action racinaire + foliaire** (tricétones, sulfonylurées...) pour augmenter la pénétration et la régularité d'action.
- **Adapter les doses** au stade réel des adventices et aux conditions météo (hygrométrie, température).



## # CLÉ N°4

### MOBILISER LE DÉSHÉRBAGE MÉCANIQUE EN SOUTIEN

**POURQUOI ?** Le désherbage mécanique contribue à réduire la pression globale en adventices, sécurise le programme herbicide et diminue la dépendance aux produits racinaires, particulièrement en absence de fortes pressions de graminées.

#### COMMENT ?

- **Avant la levée** : herse étrille sur semis rappuyés.
- **Au stade 2-3 feuilles du maïs** : outils adaptés pour éviter le stress des jeunes plantes.
- **Associer mécanique + chimique** dans les parcelles à flore simple pour réduire les doses d'herbicides.

**Pour toute information contactez votre distributeur**

## # CLÉ N°5

### SOIGNER VOTRE PULVÉRISATION POUR MAXIMISER L'EFFICACITÉ DES HERBICIDES

**POURQUOI ?** L'efficacité des herbicides dépend fortement de la qualité d'application : en conditions chaudes et sèches, la réceptivité des adventices baisse et la pénétration foliaire est fortement limitée.

#### COMMENT ?

- **Vérifier l'état du pulvérisateur**, les débits et la régularité de la pulvérisation et la propreté.
- **Choisir des buses limitant la dérive** pour sécuriser le bon positionnement de l'herbicide dans la parcelle.



## # CLÉ N°6

### RENFORCER L'EFFICACITÉ DE VOTRE DÉSHÉRBAGE AVEC IN-TECH

**POURQUOI ?** La disparition du Smétolachlore, les conditions chaudes (> 20°C) et les hygrométries basses (< 70 %) impactent une diminution de la gestion des levées des adventices. Il est donc nécessaire d'intervenir plusieurs fois avec les foliaires.

IN-TECH est la seule formulation associant **huile végétale + sulfate d'ammonium** pour sécuriser la pénétration et la performance du programme.

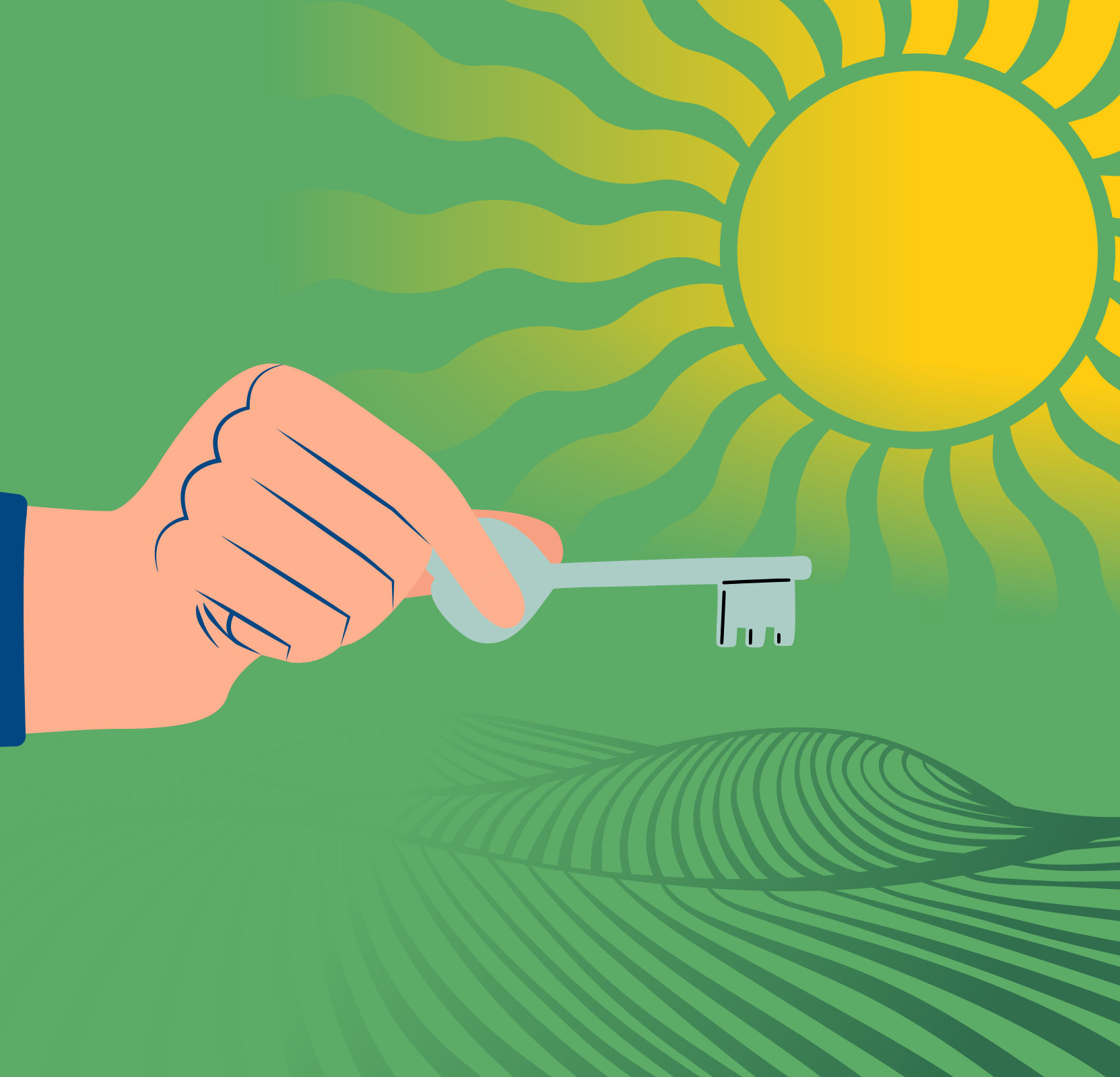
#### COMMENT ?

- **Sécuriser les rattrapages** : IN-TECH compense la faible charge en co-formulants des formulations foliaires modernes (WG, SL, SC).
- **Améliorer la pénétration** : IN-TECH facilite le passage à travers les cuticules épaissies des adventices en conditions sèches
- **Optimiser l'humectation de la gouttelette** : IN-TECH ralentit le dessèchement des gouttelettes et prolonge la pénétration des substances herbicides.
- **Gagner jusqu'à +12 % d'efficacité**, démontré sur graminées et dicots difficiles, y compris datura, renouées, mercuriales.

Huile végétale

Sulfate d'ammonium

IN-TECH



**Dimethenamid-P** : Toxicité aigüe cat 4, Sensibilisation cutanée catégorie 1, Toxicité aquatique aigüe catégorie 1, Toxicité aquatique chronique catégorie 1

**Pendiméthaline** : Sensibilisation cutanée catégorie 1, Toxicité aquatique chronique catégorie 1

**Isoxaflutole** : Reprotoxicité cat 2, Toxicité aquatique aigüe catégorie 1, Toxicité aquatique chronique catégorie 1

DE SANGOSSE S.A.S. au capital de 8 347 208 Euros - 300 163 896 RCS Agen - N° TVA intracommunautaire : FR 57 300 163 896 Bonnel - CS1 0005 - 47480 Pont Du Casse (France) - Tél. : 05 53 69 36 30 - Agrément n° AQ01561 pour la distribution de produits phytopharmaceutiques à usage professionnel. Avril 2026 - Annule et remplace toute version préalable. Consulter le site [www.desangosse.fr](http://www.desangosse.fr)

Pour les usages autorisés, doses, conditions et restrictions d'emploi : se référer à l'étiquette du produit et respecter strictement les préconisations. Avant toute utilisation, assurez-vous que celle-ci est indispensable. Privilégiez chaque fois que possible les méthodes alternatives et les produits présentant le risque le plus faible pour la santé humaine et animale et pour l'environnement, conformément aux principes de la protection intégrée. Consultez <http://agriculture.gouv.fr/ecophyto>

**DE SANGOSSE**  
by DSG

#PositiveProduction®

**PRODUITS POUR LES PROFESSIONNELS : UTILISEZ LES PRODUITS PHYTOPHARMACEUTIQUES ET LES ADJUVANTS AVEC PRÉCAUTION. AVANT TOUTE UTILISATION, LISEZ L'ÉTIQUETTE ET LES INFORMATIONS CONCERNANT LE PRODUIT.**